

Paramétrer Outlook Express pour recevoir ses mails

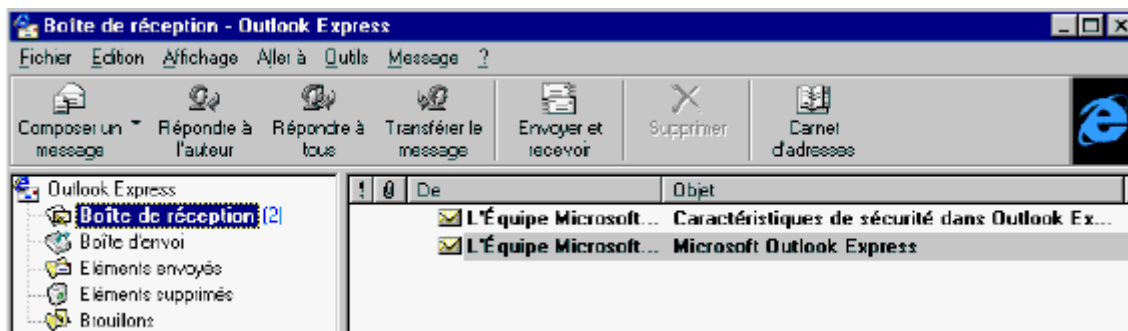


L'icône de Outlook express est placée sur le bureau ou dans Démarrer/Tous les programmes

La fenêtre principale est constituée de plusieurs parties :

--sur la gauche les dossiers contenant les messages reçus ou envoyés

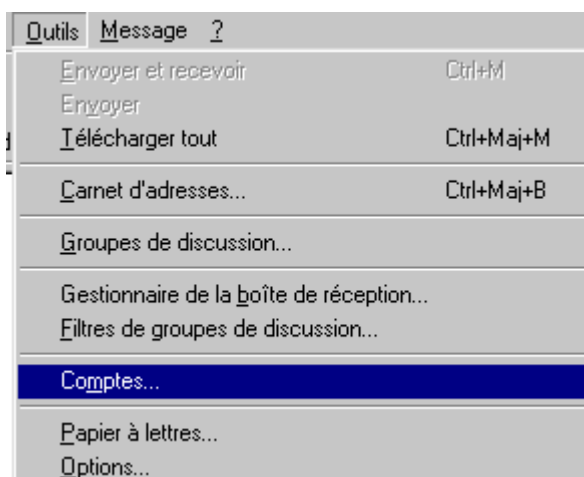
- en haut les boutons permettant de composer un message, de répondre, d'envoyer et de recevoir les courriers et le carnet d'adresse.



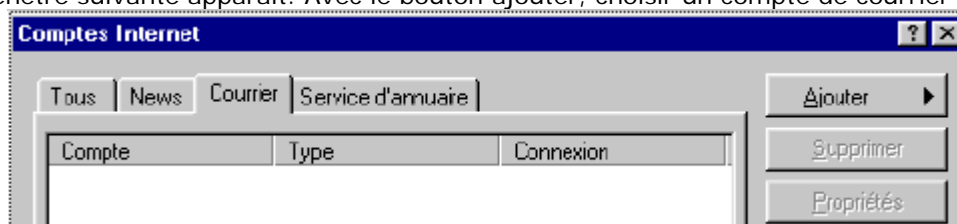
Si vous n'avez jamais paramétré Outlook express, Il vous faut :

- Votre adresse e-mail : votrenom@votrefournisseur.fr ou com
- Votre mot de passe de messagerie : c'est un code personnel permettant de vous identifier
- Votre serveur pop : c'est l'adresse de l'ordinateur sur lequel Outlook ira chercher votre courrier (pop.wanadoo.fr par exemple)
- votre serveur smtp : c'est l'adresse de votre fournisseur d'accès qui permet d'envoyer des messages. Si vous êtes sur Wanadoo ce sera smtp.wanadoo.fr.

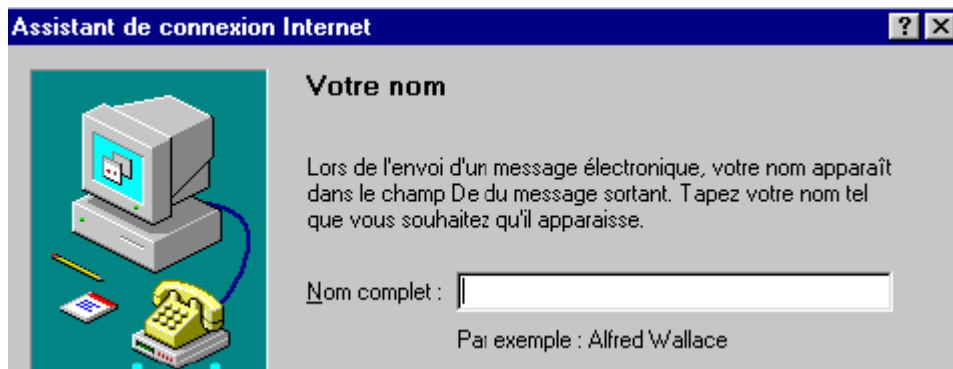
Pour paramétrer un nouveau compte, il faut se rendre dans le menu outils / Comptes



La fenêtre suivante apparaît. Avec le bouton ajouter, choisir un compte de courrier (pop).



Taper votre Nom (c'est ce nom qui apparaît pour vos correspondants) et Suivant >



Assistant de connexion Internet [?] [X]

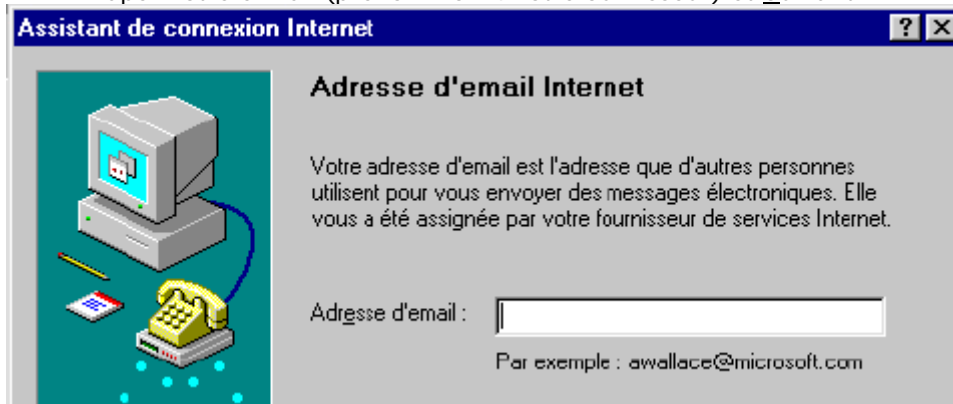
Votre nom

Lors de l'envoi d'un message électronique, votre nom apparaît dans le champ De du message sortant. Tapez votre nom tel que vous souhaitez qu'il apparaisse.

Nom complet :

Par exemple : Alfred Wallace

Taper votre e-mail (prenom.nom@votrefournisseur) et Suivant >



Assistant de connexion Internet [?] [X]

Adresse d'email Internet

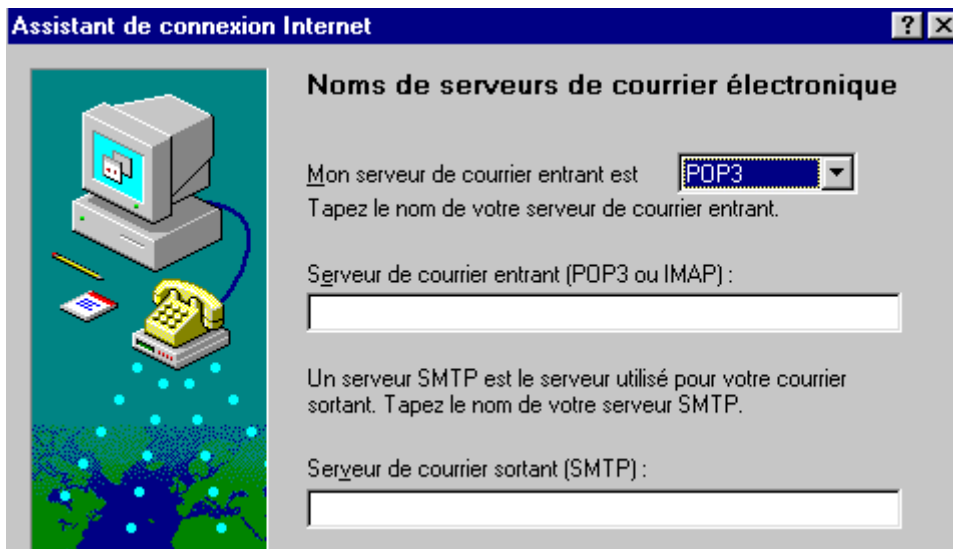
Votre adresse d'email est l'adresse que d'autres personnes utilisent pour vous envoyer des messages électroniques. Elle vous a été assignée par votre fournisseur de services Internet.

Adresse d'email :

Par exemple : awallace@microsoft.com

Le serveur de courrier entrant est l'adresse de l'ordinateur sur lequel vous allez aller chercher vos e-mails. Il s'agit d'un nom en pop.nomdedomaine.fr (pour Wanadoo : pop.wanadoo.fr, pour Orange : pop.orange.fr, etc....)

Le serveur de courrier sortant est l'adresse de l'ordinateur qui vous permet d'envoyer des e-mails. Il s'agit de votre fournisseur d'accès (Wanadoo, free, etc...) Taper smtp.wanadoo.fr si vous êtes sur Wanadoo, smtp.free.fr sur vous êtes sur Free ...etc. Puis Suivant >



Assistant de connexion Internet [?] [X]

Noms de serveurs de courrier électronique

Mon serveur de courrier entrant est

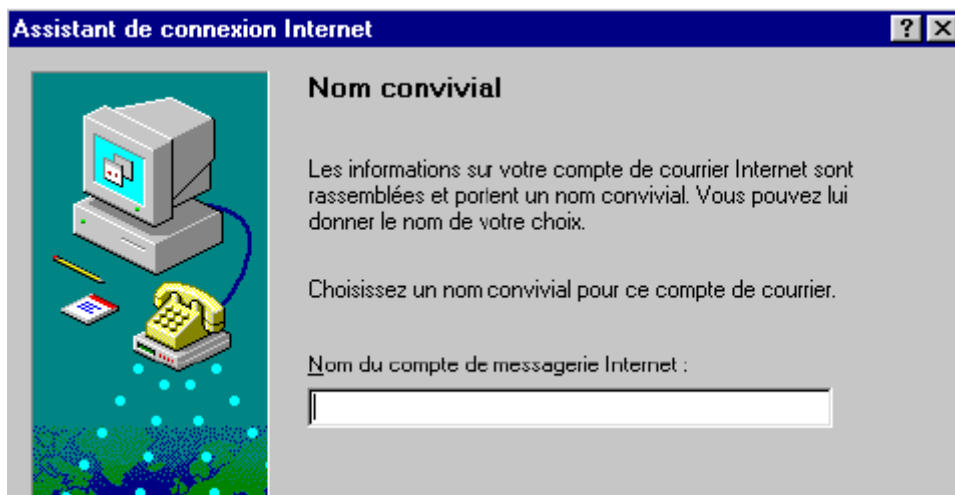
Tapez le nom de votre serveur de courrier entrant.

Serveur de courrier entrant (POP3 ou IMAP) :

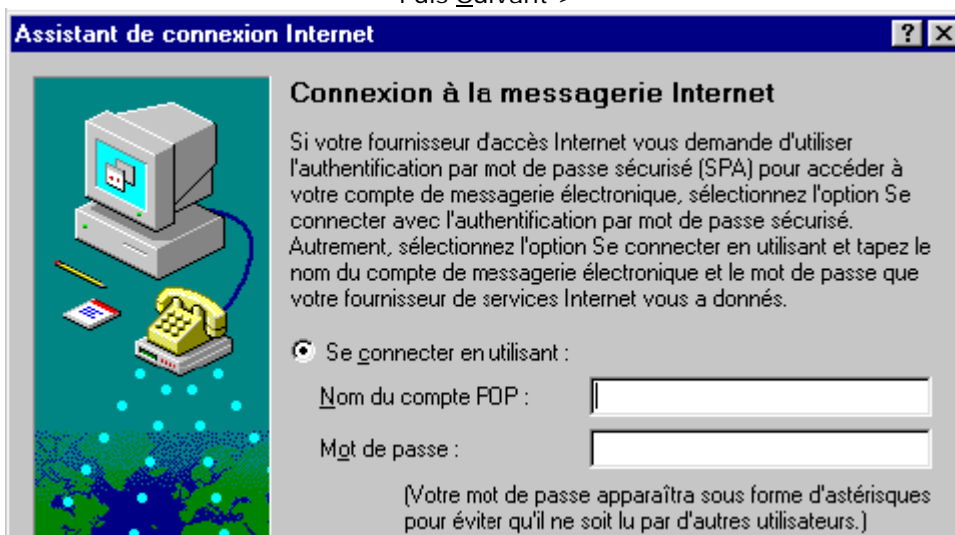
Un serveur SMTP est le serveur utilisé pour votre courrier sortant. Tapez le nom de votre serveur SMTP.

Serveur de courrier sortant (SMTP) :

Taper ici ce que vous voulez, cela n'apparaît que dans les réglages d'Outlook.
Puis Suivant >



Cette fenêtre vous demande les identifiants de messagerie donnés par votre fournisseur de mail.
Taper le Nom d'utilisateur dans le compte POP.
Taper votre Mot de passe.
Puis Suivant >

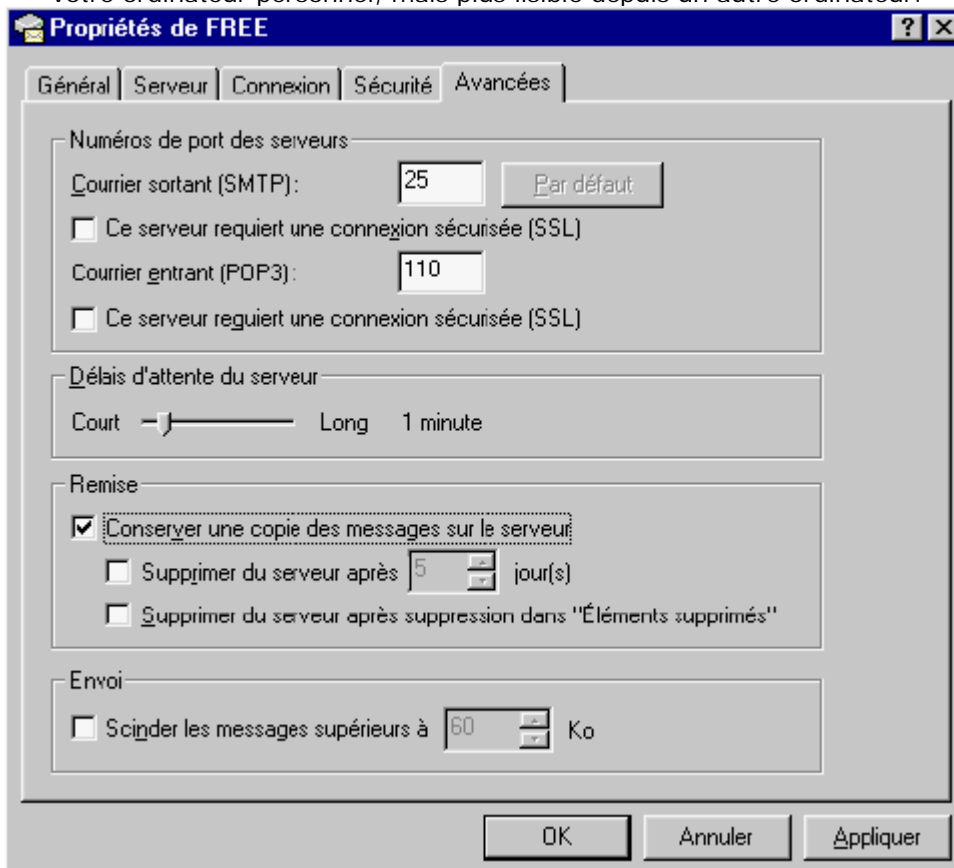


Cocher Connexion en utilisant une ligne téléphonique si vous utilisez un modem, Cocher Connexion en utilisant un réseau LAN si vous êtes en réseau.
Puis Suivant >



Bravo votre compte en maintenant paramétré !

En double cliquant sur le compte créé puis en allant dans Avancés vous pouvez cocher Conservez une copie des messages sur le serveur ce qui permet d'avoir toujours tous les messages visibles depuis l'internet. Si cette case n'est pas cochée, lorsque vous prendrez votre courrier, il sera sur votre ordinateur personnel, mais plus lisible depuis un autre ordinateur.



En cliquant sur Appliquer puis OK vous retournez à la fenêtre principale d'Outlook